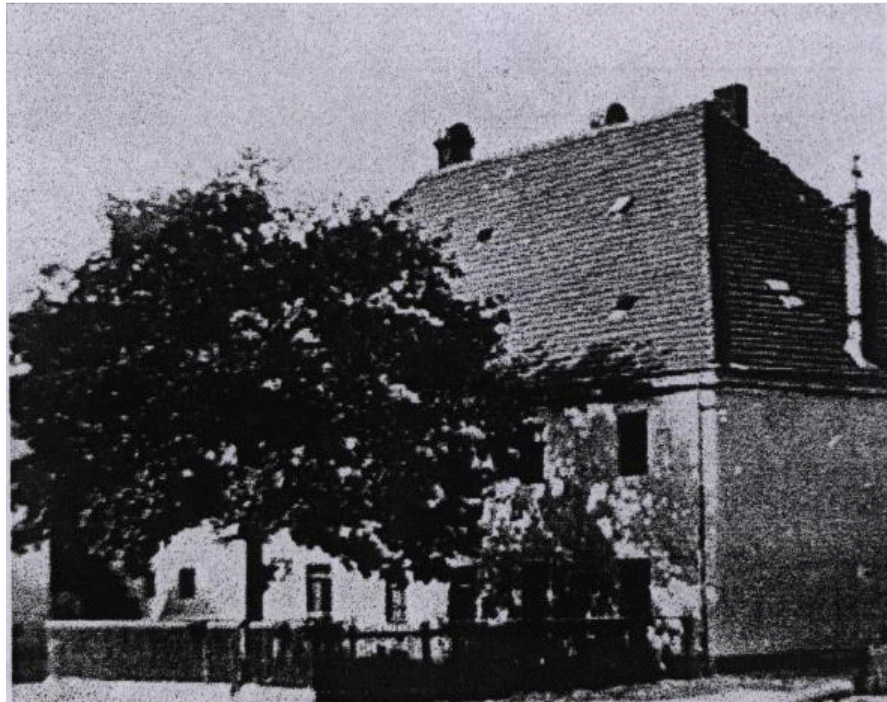


## Gurtsch

Letzte Eigentümerin: Sibylle Freifrau v. Richthofen geb. Freiin v. Richthofen (\* 1912 )

Lage: Im Landkreis Stehlen , in unmittelbarer Nachbarschaft zu Plohe



Verwalterhaus

Quelle: Sammlung privat

### Strukturdaten:

Gesamtfläche: 150 ha Acker  
Bewirtschaftung gemeinsam mit dem benachbarten Gut Plohe

### Geschichte:

Gurtsch wurde von Friedrich (Fritz) Freiherrn v. Richthofen (1873 - 1920) etwa um die Jahrhundertwende erworben.

Im Rahmen eines Erbschaftsvertrages zwischen den Geschwistern Heinz und Sibylle wurde Gurtsch 1935 Sibylle zugeteilt anstelle der für sie aus dem väterlichen Nachlass erworbenen Gütern Wäldchen (184 ha) sowie Krentsch (192 ha), die weiterveräußert werden mussten.

Die Geschwister Heinz und Sibylle setzten als Inspektor den Landwirt Walke ein, der tatkräftig und loyal die Wirtschaft führte und an dieser Stelle gemeinsam mit seiner Familie stellvertretend für viele Inspektoren und Verwalter der Richthofen'schen Familie hervorgehoben sei.

**Gurtsch heute: (Górzec)**

Verwahrloste Hofstelle

**Eigentümer der Familie Richthofen und ihre Lebensdaten:**

Friedrich (Fritz) Freiherr v. Richthofen	1873 - 1920	Kauf
Sibylle Freifrau v. Richthofen geb. Freiin v. Richthofen	*1912	Erbschaft

**Ergänzungen:**

Literatur: Andreas v. Klewitz, „Schlösser und Herrenhäuser im niederschlesischen Kreis Strehlen/Strzelin. Ein gefährdetes europäisches Kulturerbe.“, Limburg an der Lahn 2002